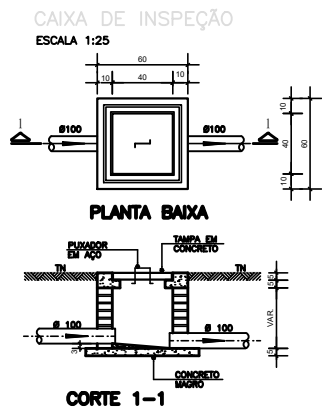
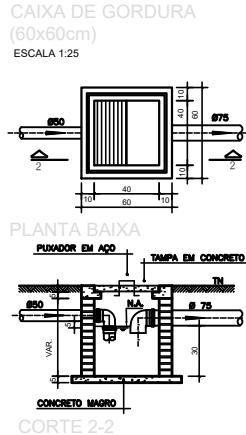


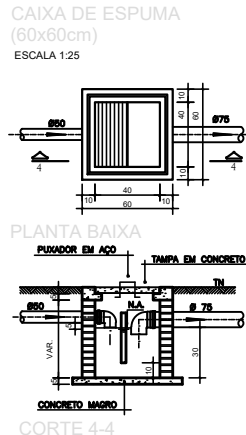
PROJETO SANITÁRIO - PLANTA BAIXA
ESCALA 1:50



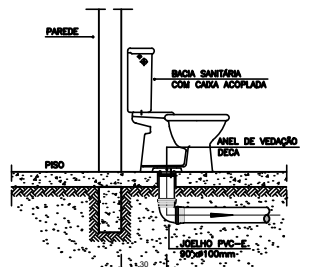
CAIXA DE INSPEÇÃO
ESCALA 1:25



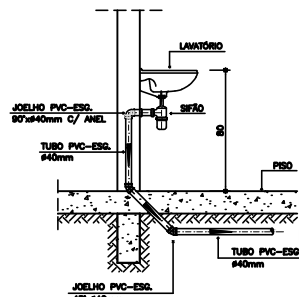
CAIXA DE GORDURA
(60x60cm)
ESCALA 1:25



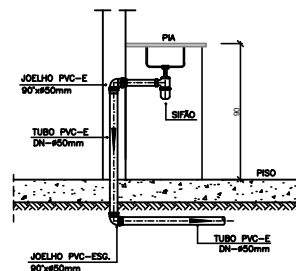
CAIXA DE ESPUMA
(60x60cm)
ESCALA 1:25



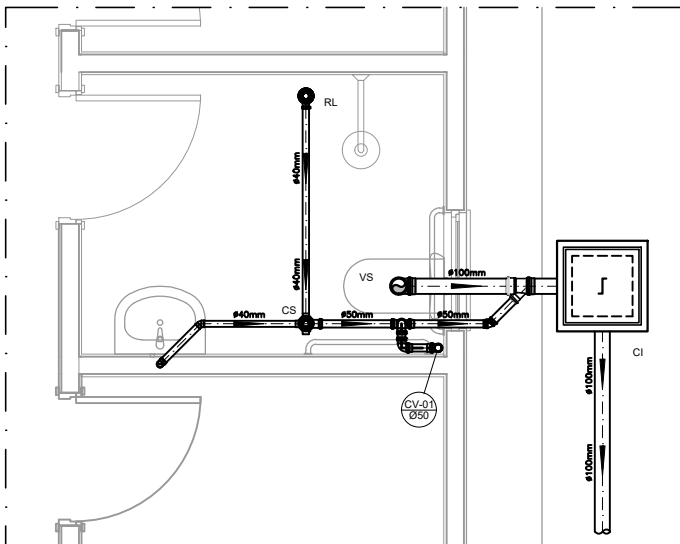
DETALHE GENÉRICO DO VASO SANITÁRIO
ESCALA 1:25



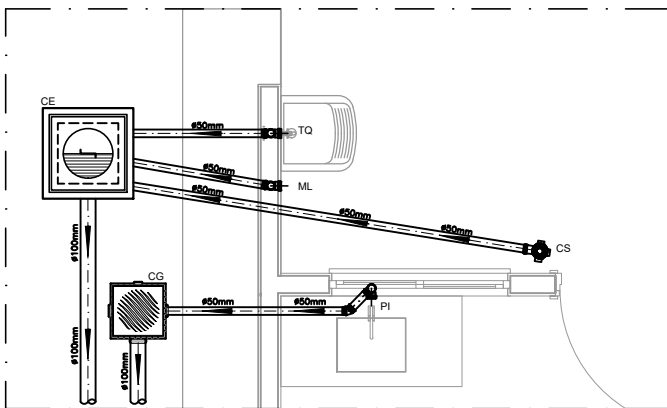
DETALHE DO LAVATÓRIO
ESCALA 1:25



DETALHE DA PIA
ESCALA 1:25



DETALHE HORIZONTAL - 01
ESCALA 1:25



DETALHE HORIZONTAL - 02 E 03
ESCALA 1:25

NOTAS

- Quanto a inclinação:
- A inclinação mínima para a rede de esgoto e águas pluviais serão conforme indicado abaixo:
- | Diâmetros | Esgoto | Águas pluviais |
|-----------|--------|----------------|
| 40 | 2,0% | — |
| 50 | 2,0% | 1,00% |
| 75 | 2,0% | 1,00% |
| 100 | 1,0% | 1,00% |
- CADAS E RALOS.
- As caixas de inspeção, gordura, e águas pluviais deverão ser confeccionadas conforme detalhe em projeto e serão em alvenaria de tijolos maciços.
- Todos os materiais deverão ser fabricados por empresas com certificação INMETRO e com os materiais também certificados de acordo com as especificações em projeto e deverão ser fabricados
- As setas indicam o sentido do fluxo nas
- Todos os diâmetros estão em milímetros exceto
- Todas as medidas de distância e altura estão em
- Todos os vasos sanitários estão localizados a 30cm da parede pronta para o eixo dos mesmos, conforme
- Todas as tubulações deverão ser montadas com junta elástica nas bitolas iguais ou superior a 50mm. Já as tubulações inferiores deverão ser soldadas com adesivo plástico, com exceção da ligação do ponto de lavatório com o sifão. Nesta será instalado joelho com
- Não é permitido em hipótese alguma, o uso de aquecimento para a fabricação de bolsas ou curvas devendo ser utilizadas as conexões apropriadas como: luva simples, luva de correr e curvas, etc. conforme
- Todos os materiais deverão ser fabricados por empresas com certificação INMETRO
- No projeto de cobertura (ventilação das colunas) na extremidade de cada tubo será colocada tela plástica de mosquito para evitar a entrada de resíduos sólidos.
- Todos os vasos que a tubulação de PVC-ESGOTO for colocada em paredes ou revestimentos com alvenaria deverá ser envolvida com tela de arame.
- A vedação da bacia sanitária deverá ser feita com anel disco ou similar, conforme indicado no projeto.
- INSTRUÇÕES DE MONTAGEM:
- JUNTAS SOLDADAS:
- A— Limpar com estopa branca a ponta e bolsa a serem unidas.
- B— Lixar a ponta e a bolsa com lixa Nº100 até eliminar o brilho superficial.
- C— Limpar a ponta e a bolsa com uma estopa branca embebida em solução limpadora.
- D— Aplicar adesivo líg na bolsa e na ponta a serem unidas procedendo a montagem imediata.
- JUNTA ELÁSTICA COM ANEL DE BORRACHA:
- A— Limpar com estopa branca a ponta e bolsa a serem unidas.
- B— Introduzir o anel de borracha no alojamento (virola) apropriado existente na bolsa.
- C— Marcar a profundidade da bolsa na ponta do tubo. Essa marcação servirá como referência para se constatar a penetração da ponta no interior da bolsa.
- D— Aplicar pasta lubrificante na parte viável do anel (já colocado na bolsa). Repetir essa mesma operação na ponta do tubo. Não utilizar graxas ou óleos como lubrificantes.
- E— Proceder a montagem introduzindo a ponta no tubo até o fundo da bolsa tendo como referência a marca previamente feita no tubo. Recuar a ponta para fora da bolsa aproximadamente 5mm, isso possibilitará que a junta observe os movimentos da tubulação devido a expansão térmica.

LEGENDA

CI	Caixa de Inspeção – 60x60cmxVar
CG	Caixa de Gordura – 60x60cmxVar
CE	Caixa de Espuma – 60x60cmxVar
RL	Ralo Seco 100x100x50mm
RS	Ralo Sifonado 100x100x50mm
RH	Ralo hemisférico (tipo abacaxi) 100x100mm
CS	Caixa Sifonada 100x100x50mm
CAP	Caixa de Águas Pluviais
AP	Tubo de Queda – Águas Pluviais
CV	Coluna de Ventilação
DN=Ø	Diâmetro Nominal da Peça
i	Inclinação Mínima
T.N.	Terreno Natural
→	Sentido do Fluxo
→→	Bucha de Redução
↗	Prumada que Sobe
↘	Prumada que Desce
↻	Nomenclatura da Coluna
↻	Numeração da Coluna
↻	Diâmetro da Tubulação
↻	Nível da Geratriz Inferior das Tubulações
—	Canalização de Esgoto – PVC Esg – Série N
—	Canalização de Ventilação – PVC Esg – Série N
- - -	Canalização de Águas pluviais – PVC Água Pluvial-Série R

OBS

ATENÇÃO:
Exemplo de projeto Hidrossanitário para edificações do Novo PAC
FHNIS Sub50 - Portaria 1416 / 2023.
Uso facultado, desde que revisado por responsável técnico, com a devida emissão de ART/RRT/TRT, e adequado às particularidades de cada obra.



PREFEITURA MUNICIPAL DA ESTÂNCIA TURÍSTICA DE PRESIDENTE EPITÁCIO

TÍTULO CONSTRUÇÃO DE CASAS POPULARES

ASSUNTO PROJETO HIDROSSANITÁRIO— ESGOTO PLANTA BAIXA E DETALHES

BAIRROS: HOSOUME I ,HOSOUME II
JARDIM CAMPO GRANDE

MUNICÍPIO: PRESIDENTE EPITÁCIO—SP

ÁREAS:

PROPRIETÁRIO

ÁREA CONSTRUÍDA
53,87m² (UN HABITACIONAL)

André Ferraz Lima
Prefeito Municipal

AUTOR DO PROJETO E RESPONSÁVEL TÉCNICO:

Thaísa Barbosa da Silva
Engª Civil – CREA 5071398213
ART:2620251317222

ESCALA: INDICADAS

FOLHA: Única

DATA: 08/08/2025

Desenho: Juliana Sene

Rev. 01